

OHRA Zorgverzekering 2010



Meer gemak, minder premie.  
Ontdek het nieuwe zorgverzekeren

van de  
mensen  
van **OHRA**



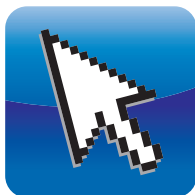
# Inhoud

Het nieuwe zorgverzekeren	<b>4</b>
De OHRA Zorgverzekering	<b>5</b>
Optimaal verzekerd	<b>7</b>
Aan de studie of net aan het werk	<b>8</b>
Single	<b>10</b>
Samenwonend of pas getrouwd	<b>12</b>
Jonge kinderen of kinderen op komst	<b>14</b>
Oudere kinderen	<b>16</b>
Pensioen of pensioen in zicht	<b>18</b>
OHRA Klasse	<b>20</b>
OHRA Tandartsverzekeringen	<b>21</b>
Vergoedingen	<b>22</b>
Altijd een scherpe premie	<b>24</b>
Mijn OHRA Zorgverzekering	<b>25</b>
Eenvoudig geneesmiddelen bestellen	<b>26</b>
Extra zorgvoordelen	<b>27</b>



## Het nieuwe zorgverzekeren

Bij OHRA houden we van gemak. U kiest zelf hoe u uw verzekeringszaken regelt. Dat kan telefonisch, schriftelijk en via internet. Met de OHRA Zorgverzekering maken we uw administratie nog eenvoudiger. In Mijn OHRA Zorgverzekering, een online polis, staan uw gegevens overzichtelijk bij elkaar. Hierin kunt u makkelijk en snel wijzigingen doorgeven, volledig online declareren, de status van uw declaratie volgen en in één oogopslag zien wat vergoed wordt. Waar en wanneer u zelf wilt! Met de OHRA Zorgverzekering kunt u zelfs uw geneesmiddelen bestellen bij een online apotheek. U profiteert ook nog eens van vele extra kortingen die u helpen gezond en fit te blijven. Zo krijgt u bijvoorbeeld korting bij meer dan 500 fitnesscentra in Nederland!



# De OHRA Zorgverzekering



## Keuzevrijheid

De OHRA Zorgverzekering is een restitutiepolis. Dit betekent dat u zelf bepaalt naar welke zorgverlener u gaat. Wij maken met veel zorgverleners afspraken over de kwaliteit van de zorg, de beschikbaarheid en declaratiemogelijkheden. Zorgverleners zoals uw huisarts, fysiotherapeut en apotheek sturen uw nota rechtstreeks naar OHRA en wij betalen de zorgverlener. U ontvangt geen rekening en u hoeft niets voor te schieten. Als de rekening niet rechtstreeks aan uw zorgverlener kan worden voldaan, dan betaalt u de rekening eerst zelf. Daarna declareert u de kosten bij ons en wordt uw declaratie binnen 10 dagen verwerkt.

## Het basispakket is voor iedereen gelijk

De inhoud van de OHRA Zorgverzekering is door de overheid bepaald en voor iedereen gelijk. Deze bestaat uit een wettelijk vastgesteld basispakket. U bent met de OHRA Zorgverzekering verzekerd voor:

Kraamzorg (m.u.v. eigen bijdrage)	100%
Fysiotherapie	Bij door de overheid bepaalde indicaties
Geneesmiddelen	Volgens polisvoorwaarden
Hulpmiddelen	100% (eigen bijdrage (pruik, hoortoestel) is mogelijk volgens reglement hulpmiddelen
Huisarts	100%
Ziekenhuisopname	100%

### **Wat wordt niet vergoed in de basisverzekering?**

- Fysiotherapie (als het niet op de door de overheid gepubliceerde lijst voorkomt)
- Eigen bijdrage kraamzorg en kraampakket
- Brillenglazen en contactlenzen
- Uitbreiding vergoeding buitenland Europa en Wereld
- Alternatieve geneeswijzen
- Tandheelkundige zorg voor verzekerden vanaf 22 jaar
- Kronen en bruggen
- Orthodontie

### **Eigen risico**

Voor iedereen vanaf 18 jaar geldt een wettelijk verplicht eigen risico van € 165,- per persoon per jaar. De kosten van huisarts, verloskundige- en kraamzorg en tandartskosten tot 22 jaar tellen niet mee voor het verplichte eigen risico. Evenals de kosten voor kinderen tot 18 jaar. Ook is er geen eigen risico van toepassing op de aanvullende zorgverzekeringen van OHRA.

### **Uw premie verlagen?**

Bovenop het verplichte eigen risico kunt u kiezen voor een vrijwillig eigen risico voor de OHRA Zorgverzekering. Hoe hoger het bedrag van het eigen risico, hoe lager de premie van de zorgverzekering. U kunt het eigen risico verhogen met een bedrag van € 100,- / € 200,- / € 300,- / € 400,- / € 500,-. Ook hier geldt dat het eigen risico niet van toepassing is op de aanvullende zorgverzekering. Evenals de kosten voor huisarts, verloskundige zorg, kraamzorg en tandartskosten tot 22 jaar en de kosten voor kinderen tot 18 jaar. Op [www.ohra.nl/zorg](http://www.ohra.nl/zorg) kunt u direct berekenen wat dit voor uw premie betekent.

# Optimaal verzekerd



De basisverzekering vergoedt niet alles. Daarom biedt OHRA u een keuze uit zes verschillende aanvullende zorgverzekeringen.

## **Onze zorg is afgestemd op u!**

In iedere fase van uw leven is de behoefte aan zorg anders. Wij houden volop rekening met uw wensen. Zo zult u bijvoorbeeld in het pakket voor senioren geen lactatiekundige zorg of een vergoeding voor zwangerschaps cursussen aantreffen, terwijl dit wel weer relevant is voor gezinnen.

## **Unieke OHRA Meegroeiservice**

Samenwonen, gezinsuitbreiding of pensioen; in ieder mensenleven vindt een aantal grote veranderingen plaats. Op dat moment wijzigt ook de zorgbehoefte. Onze aanvullende zorgverzekeringen groeien met u mee. Met de unieke OHRA Meegroeiservice kunt u uw aanvullende zorgverzekering eens per jaar aanpassen aan uw levenssituatie, zonder medische keuring.

## **Welke aanvullende zorgverzekering past bij u?**

OHRA heeft de aanvullende zorgverzekeringen op zes verschillende levensfasen afgestemd. En omdat per levensfase niet iedereen hetzelfde is, biedt OHRA u de keuze uit drie aanvullende pakketten. Zo maken we het overzichtelijk en makkelijk en bepaalt u zelf welke aanvullende zorgverzekering het beste bij u past. Natuurlijk kunt u ook altijd kiezen voor een andere aanvullende zorgverzekering. Wilt u de pakketten vergelijken? Ga naar [www.ohra.nl/zorg](http://www.ohra.nl/zorg)



## Aan de studie of net aan het werk

Wij begrijpen dat u uw zorgverzekering snel wilt regelen, zonder al teveel gedoe. Dan kunt u zich bezighouden met belangrijker zaken. Bij OHRA regelt u uw verzekeringszaken heel eenvoudig en wanneer het u uitkomt!

Wij bieden u de keuze uit drie aanvullende zorgverzekeringen:

- OHRA Jongerenverzekering
- OHRA Aanvullend
- OHRA Extra Aanvullend

Hierin zitten vergoedingen waar u écht iets aan heeft. Zo krijgt u met de aanvullende Jongerenverzekering een vergoeding voor condooms en een vergoeding voor brillenglazen en contactlenzen. Maar ook fysiotherapie en een sportmedisch onderzoek worden vergoed. Voor vrouwen bieden we een vergoeding voor de consulten van Care for Women. U kunt bij hen terecht voor vragen over hormonen, menstruatie, anticonceptie, (veilig) vrijen en voor een risico-analyse op borstkanker.



In Nederland krijgt u de noodzakelijke zorg uit de basisverzekering.  
Een pakketvergelijker vindt u op [www.ohra.nl/zorg](http://www.ohra.nl/zorg)

## Verkorte pakketvergelijking voor jongeren

	OHRA Jongeren- verzekering	OHRA Aanvullend	OHRA Extra Aanvullend
<b>alternatieve geneeswijzen</b>			
alternatieve geneeswijzen (inclusief geregistreerde geneesmiddelen)	75% /€ 250,-	€ 250,-	€ 500,-
<b>brilleglazen &amp; contactlenzen</b>			
brilleglazen & contactlenzen	€ 100,- per 2 jaar	€ 50,- per 2 jaar	€ 50,- per 2 jaar
<b>buitenland</b>			
buitenland vaccinaties	€ 100,-	€ 250,-	€ 250,-
dekkingsgebied	wereld	wereld	wereld
verblijfsduur maximaal	12 mnd	12 mnd	12 mnd
reisersarts	service	service	service
<b>farmaceutische zorg</b>			
eigen bijdrage anticonceptie	volledig	volledig	volledig
condooms	€ 20,-	-	-
<b>herstel &amp; verblijf</b>			
kuuroorden (voor bepaalde indicaties)**	-	-	€ 500,-
<b>huidtherapie</b>			
acnebehandeling	€ 100,-	€ 50,-	€ 100,-
camouflagetherapie	-	€ 50,-	€ 100,-
UV-B lichtapparatuur**	-	-	€ 500,-
voetverzorging**	-	€ 50,-	€ 100,-
<b>medisch verantwoord bewegen</b>			
sportmedisch onderzoek (in een door ohra gecontracteerd centrum)	€ 100,-	€ 100,-	€ 100,-
revalidatie zwemmen	-	€ 100,-	€ 100,-
<b>mondzorg</b>			
orthodontie (vanaf 18 jaar voor de gehele verzekeringsduur)	-	-	€ 250,-
<b>paramedische zorg</b>			
dieetadvisering	1 uur	-	2 uur
fysiotherapie en oefentherapie cesar/mensendieck (alle leeftijden)	6 behandelingen per jaar	4 behandelingen per jaar	9 behandelingen per jaar
stottertherapie**	-	volledig	volledig
<b>preventie</b>			
consulten care for women	€ 50,-	-	-
cursus stoppen met roken	€ 50,-	-	€ 100,-
<b>psychologische zorg</b>			
eerstelijns kortdurende psychologische zorg (zoals rouw, relatie, gedrag, depressie) extra zittingen bovenop de vergoeding vanuit de basisverzekering.	-	-	€ 250,-
<b>vervoer</b>			
ziekenvervoer eigen auto (per kilometer)**	-	-	€ 0,19
ziekenvervoer taxi**	-	-	volledig*
<b>wachlijstbemiddeling</b>	service	service	service

\* Gecontracteerde vervoerders worden volledig vergoed, anders geldt er een maximum tarief per gereden, beladen kilometer

\*\* Akkoordverklaring vereist



## Single

Als u single bent, liggen alle mogelijkheden nog open. Maar waar bent u nou echt aan gehecht? Uw sociale leven natuurlijk, uw vrijheid en in zekere mate uw werk. U heeft nog veel te kiezen. Verzekeraars, een partner, uw baan. En wat heeft OHRA u te bieden? Alles om uw leven actief en sociaal te houden. Want de OHRA Zorgverzekering biedt veel gemak en voordeel. Bij ons kunt u zelfs uw medicijnen online bestellen. Waar en wanneer u maar wilt.

We bieden u de keuze uit drie aanvullende zorgverzekeringen:

- OHRA Aanvullend
- OHRA Extra Aanvullend
- OHRA Uitgebreid

Deze aanvullende zorgverzekeringen bieden u onder andere een vergoeding voor brillenglazen en contactlenzen, fysiotherapie, een sportmedisch onderzoek, een ruime vergoeding voor vaccinaties bij reizen en (aanvullend op de basisverzekering) dekking voor spoedeisende hulp in het buitenland.

In Nederland krijgt u de noodzakelijke zorg uit de basisverzekering.  
Een pakketvergelijker vindt u op [www.ohra.nl/zorg](http://www.ohra.nl/zorg)

Verkorte pakketvergelijking voor singles			
	OHRA Aanvullend	OHRA Extra Aanvullend	OHRA Uitgebreid
<b>alternatieve geneeswijzen</b>			
alternatieve geneeswijzen (inclusief geregistreerde geneesmiddelen)	€ 250,-	€ 500,-	€ 750,-
<b>brilleglazen &amp; contactlenzen</b>			
brilleglazen & contactlenzen	€ 50,- per 2 jaar	€ 50,- per 2 jaar	€ 75,- per 2 jaar
<b>buitenland</b>			
buitenland vaccinaties	€ 250,-	€ 250,-	€ 250,-
dekkingsgebied	wereld	wereld	wereld
verblijfsduur maximaal	12 mnd	12 mnd	12 mnd
<b>farmaceutische zorg</b>			
eigen bijdrage anticonceptie	volledig	volledig	volledig
<b>herstel &amp; verblijf</b>			
kuuroorden (voor bepaalde indicaties)**	-	€ 500,-	€ 1.000,-
<b>huidtherapie</b>			
acnebehandeling	€ 50,-	€ 100,-	€ 150,-
voetverzorging**	€ 50,-	€ 100,-	€ 150,-
<b>hulpmiddelen</b>			
therapeutische sportbraces	€ 150,-	€ 150,-	€ 150,-
<b>medisch verantwoord bewegen</b>			
sportmedisch onderzoek (in een door ohra gecontracteerd centrum)	€ 100,-	€ 100,-	€ 100,-
<b>mondzorg</b>			
orthodontie (vanaf 18 jaar - voor de hele verzekeringsduur)	-	€ 250,-	€ 250,-
<b>paramedische zorg</b>			
fysiotherapie en oefen therapie cesar/mensendieck (alle leeftijden)	4 behandelingen per jaar	9 behandelingen per jaar	18 behandelingen per jaar
<b>preventieve cursussen (vergoeding tezamen)</b>			
- gewichtscntrole/afvallen bij overgewicht	-	€ 100,-	€ 150,-
- preventie van hart- en vaatziekten			
- stoppen met roken			
- EHBO			
- reanimatie			
<b>psychologische zorg</b>			
eerstelijns kortdurende psychologische zorg (zoals rouw, relatie, gedrag, depressie)	-	€ 250,-	€ 500,-
<b>vervoer</b>			
ziekenvervoer eigen auto (per kilometer)**	-	€ 0,19	€ 0,19
ziekenvervoer taxi**	-	volledig*	volledig*
<b>wachlijstbemiddeling</b>			
	service	service	service

\* Gecontracteerde vervoerders worden volledig vergoed, anders geldt er een maximum tarief per gereden, beladen kilometer

\*\* Akkoordverklaring vereist



## Samenwonend of pas getrouwd

Als duo heeft u een actief en avontuurlijk leven. U probeert uw carrière zo goed mogelijk te combineren met uw privéleven. Reizen, sporten en genieten staan dan ook hoog op de lijst van prioriteiten. U besteedt weinig tijd aan een zorgverzekering, maar u wilt wel dat de aanvullende zorgverzekering die u kiest overzichtelijk en makkelijk is.

U kunt bij OHRA kiezen uit drie aanvullende zorgverzekeringen:

- OHRA Aanvullend
- OHRA Extra Aanvullend
- OHRA Uitgebreid

Hierin zijn dekkingen voor spoedeisende hulp in het buitenland (als aanvulling op de basisverzekering), vaccinaties en een hulpdienst voor het buitenland opgenomen. Maar ook bijvoorbeeld fysiotherapie en een sportmedisch onderzoek.



In Nederland krijgt u de noodzakelijke zorg uit de basisverzekering.

Een pakketvergelijker vindt u op [www.ohra.nl/zorg](http://www.ohra.nl/zorg)

Verkorte pakketvergelijking Duo's			
	OHRA Aanvullend	OHRA Extra Aanvullend	OHRA Uitgebreid
<b>alternatieve geneeswijzen</b>			
alternatieve geneeswijzen (inclusief geregistreerde geneesmiddelen)	€ 250,-	€ 500,-	€ 750,-
<b>brilleglazen &amp; contactlenzen</b>			
brilleglazen & contactlenzen	€ 50,- per 2 jaar	€ 50,- per 2 jaar	€ 75,- per 2 jaar
<b>buitenland</b>			
buitenland vaccinaties	€ 250,-	€ 250,-	€ 250,-
dekkingsgebied	wereld	wereld	wereld
verblijfsduur maximaal	12 mnd	12 mnd	12 mnd
<b>farmaceutische zorg</b>			
eigen bijdrage anticonceptie	volledig	volledig	volledig
<b>herstel &amp; verblijf</b>			
kuuroorden (voor bepaalde indicaties)**	-	€ 500,-	€ 1.000,-
<b>huidtherapie</b>			
acnebehandeling	€ 50,-	€ 100,-	€ 150,-
voetverzorging**	€ 50,-	€ 100,-	€ 150,-
<b>hulpmiddelen</b>			
therapeutische sportbraces	€ 150,-	€ 150,-	€ 150,-
<b>medisch verantwoord bewegen</b>			
sportmedisch onderzoek (in een door ohra gecontracteerd centrum)	€ 100,-	€ 100,-	€ 100,-
<b>mondzorg</b>			
orthodontie (vanaf 18 jaar - voor de hele verzekeringsduur)	-	€ 250,-	€ 250,-
<b>paramedische zorg</b>			
fysiotherapie en oefen therapie cesar/mensendieck (alle leeftijden)	4 behandelingen per jaar	9 behandelingen per jaar	18 behandelingen per jaar
<b>preventieve cursussen (vergoeding tezamen)</b>			
- gewichtscntrole/afvallen bij overgewicht	-	€ 100,-	€ 150,-
- preventie van hart- en vaatziekten			
- stoppen met roken			
- EHBO			
- reanimatie			
<b>psychologische zorg</b>			
eerstelijns kardurende psychologische zorg (zoals rouw, relatie, gedrag, depressie)	-	€ 250,-	€ 500,-
<b>vervoer</b>			
ziekenvervoer eigen auto (per kilometer)**	-	€ 0,19	€ 0,19
ziekenvervoer taxi**	-	volledig*	volledig*
<b>wachlijstbesteding</b>	service	service	service

\* Gecontracteerde vervoerders worden volledig vergoed, anders geldt er een maximum tarief per gereden, beladen kilometer

\*\* Akkoordverklaring vereist



## Jonge kinderen of kinderen op komst

Als gezin met jonge kinderen wordt de inhoud van uw zorgverzekering nog belangrijker. U wilt uw kinderen natuurlijk de beste zorg bieden en u neemt daarbij geen genoegen met minder. Tijd voor uzelf is er nauwelijks, aangezien de zorg voor uw gezin al uw energie opeist. Het nieuwe zorgverzekeren van OHRA biedt uitkomst. U regelt al uw verzekeringszaken online en u hoeft de deur niet meer uit voor een bezoek aan de apotheek.

Wat kan OHRA voor jonge gezinnen betekenen? U heeft de keuze uit drie aanvullende zorgverzekeringen:

- OHRA Extra Aanvullend
- OHRA Uitgebreed
- OHRA Extra Uitgebreed

Met deze aanvullende zorgverzekeringen biedt OHRA niet alleen de best passende zorg voor uw kinderen maar ook voor uzelf. Jonge moeders kunnen kiezen voor onder andere lactatiekundige zorg en praktische cursussen rondom zwanger zijn en bevallen. Als een van de ouders wordt opgenomen in het ziekenhuis, geeft OHRA een vergoeding voor de kinderopvang. Ook biedt OHRA een vergoeding voor het volgen van een EHBO-cursus gericht op kleine kinderen.

In Nederland krijgt u de noodzakelijke zorg uit de basisverzekering.  
Een pakketvergelijker vindt u op [www.ohra.nl/zorg](http://www.ohra.nl/zorg)

## Verkorte pakketvergelijking voor jonge gezinnen

	OHRA Extra Aanvullend	OHRA Uitgebreid	OHRA Extra Uitgebreid
<b>alternatieve geneeswijzen</b>			
alternatieve geneeswijzen (inclusief geregistreerde geneesmiddelen)	€ 500,-	€ 750,-	€ 1.000,-
<b>bevalling &amp; kraamzorg</b>			
bewakingsapparatuur ter voorkoming van wiegendood	-	volledig	volledig
couveuse nazorg	-	15 uur	15 uur
cursussen random bevalling	-	€ 200,-	€ 200,-
extra kraamzorg	-	5 x 3 uur	5 x 3 uur
kraampakket	volledig	volledig	volledig
kraamzorg bij adoptie	-	3 x 3 uur	3 x 3 uur
kraamzorg na ziekenhuisopname	-	15 uur	15 uur
lactatiekundige zorg	-	€ 200,-	€ 200,-
prenatale screening	-	volledig	volledig
<b>brilleglazen &amp; contactlenzen</b>			
brilleglazen & contactlenzen	€ 50,- per 2 jaar	€ 75,- per 2 jaar	€ 200,- per 2 jaar
<b>buitenland</b>			
buitenland vaccinaties	€ 250,-	€ 250,-	€ 250,-
dekkinggebied	wereld	wereld	wereld
verblijfsduur maximaal	12 mnd	12 mnd	12 mnd
<b>farmaceutische zorg</b>			
eigen bijdrage anticonceptie	volledig	volledig	volledig
<b>herstel &amp; verblijf</b>			
kinderopvang bij ziekenhuisopname	-	€ 200,-	€ 200,-
kindervakantie (therapeutische kampen)	-	€ 200,-	€ 200,-
<b>huidtherapie</b>			
acnebehandeling	€ 100,-	€ 150,-	€ 200,-
<b>hulpmiddelen zorg</b>			
plasmafles (maximaal 90 dagen in bruikleen voor verzekerde van 7 tot 18 jaar)	volledig	volledig	volledig
therapeutische sportbraces	€ 150,-	€ 150,-	€ 150,-
<b>medisch (specialistische) zorg</b>			
sterilisatie (of het ongedaan maken)	-	volledig	volledig
<b>mondzorg</b>			
kronen en bruggen (tot 22 jaar)	€ 500,-	€ 500,-	€ 500,-
orthodontie (tot 18 jaar voor de hele verzekeringsduur)	€ 1.000,-	€ 2.000,-	€ 2.500,-
orthodontie (vanaf 18 jaar vanaf de hele verzekeringsduur)	€ 250,-	€ 250,-	€ 400,-
<b>paramedische zorg</b>			
fysiotherapie en oefen therapie cesar/mensendieck (alle leeftijden)	9 behandelingen per jaar	18 behandelingen per jaar	volledig
statertherapie**	volledig	volledig	volledig
podologie	€ 100,-	€ 150,-	€ 150,-
<b>preventie</b>			
griepvaccinatie	volledig	volledig	volledig
<b>preventieve onderzoeken</b>			
bijvoorbeeld onderzoek hart- en bloedvaten	maximaal 3 x per jaar	maximaal 3 x per jaar	maximaal 3 x per jaar
<b>psychologische zorg</b>			
bijvoorbeeld eerstelijns kortdurende psychologische zorg (zoals rouw, relatie, gedrag, depressie)	€ 250,-	€ 500,-	€ 750,-
<b>vervoer</b>			
reiskosten ouders bij ziekenhuisopname van kind	-	€ 200,-	€ 200,-
ziekenvervoer eigen auto (per kilometer)**	€ 0,19	€ 0,19	€ 0,19
ziekenvervoer taxi**	volledig*	volledig*	volledig*

\* Gecontracteerde vervoerders worden volledig vergoed, anders geldt er een maximum tarief per gereden, beladen kilometer

\*\* Akkoordverklaring vereist



## Oudere kinderen

Er komt een moment, meestal wanneer uw kinderen de pubertijd tegemoet gaan en ze zelfstandiger worden dat u weer tijd voor uzelf heeft. Los van de alledaagse en niet-alledaagse zorg voor uw kind.

Wat heeft OHRA u zoal te bieden? U heeft de keuze uit drie aanvullende zorgverzekeringen:

- OHRA Extra Aanvullend
- OHRA Uitgebreid
- OHRA Extra Uitgebreid

Hiermee biedt OHRA vergoedingen en diensten waar u tijdens deze fase écht wat aan heeft. Zoals een vergoeding voor orthodontie wanneer uw zoon/dochter een beugel nodig heeft. Of een volledige vergoeding van stottertherapie voor als ze niet goed uit hun woorden komen. Daarnaast biedt OHRA u een vergoeding voor extra psychologische zorg (naast de basisverzekering) en extra dieetadvies. Ook zijn een vergoeding voor fysiotherapie, een vergoeding voor brillenglazen en contactlenzen en een vergoeding voor een EHBO-cursus opgenomen in het pakket.

In Nederland krijgt u de noodzakelijke zorg uit de basisverzekering.  
Een pakketvergelijker vindt u op [www.ohra.nl/zorg](http://www.ohra.nl/zorg)

## Verkort pakketvergelijking voor gezinnen met oudere kinderen

	OHRA Extra Aanvullend	OHRA Uitgebreid	OHRA Extra Uitgebreid
<b>alternatieve geneeswijzen</b>			
alternatieve geneeswijzen (inclusief geregistreerde geneesmiddelen)	€ 500,-	€ 750,-	€ 1.000,-
<b>brilleglazen &amp; contactlenzen</b>			
brilleglazen & contactlenzen	€ 50,- per 2 jaar	€ 75,- per 2 jaar	€ 200,- per 2 jaar
<b>buitenland</b>			
buitenland vaccinaties	€ 250,-	€ 250,-	€ 250,-
dekkinggebied	wereld	wereld	wereld
verblijfsduur maximaal	12 mnd	12 mnd	12 mnd
<b>farmaceutische zorg</b>			
eigen bijdrage anticonceptie	volledig	volledig	volledig
<b>herstel &amp; verblijf</b>			
kinderopvang bij ziekenhuisopname	-	€ 200,-	€ 200,-
kindervakantie (therapeutische kampen)	-	€ 200,-	€ 200,-
<b>huidtherapie</b>			
acnebehandeling	€ 100,-	€ 150,-	€ 200,-
<b>hulpmiddelen zorg</b>			
plasterverband (maximaal 90 dagen in bruikleen voor verzekerde van 7 tot 18 jaar)	volledig	volledig	volledig
therapeutische sportbraces	€ 150,-	€ 150,-	€ 150,-
<b>medisch (specialistische) zorg</b>			
obesitas (palklinisch)	-	€ 500,-	€ 500,-
sterilisatie (of het ongedaan maken)	-	volledig	volledig
<b>medisch verantwoord bewegen</b>			
sportmedisch onderzoek (in een door ohra gecontracteerd centrum)	€ 100,-	€ 100,-	€ 100,-
<b>mondzorg</b>			
kronen en bruggen (tot 22 jaar)	€ 500,-	€ 500,-	€ 500,-
orthodontie (tot 18 jaar voor de hele verzekeringsduur)	€ 1.000,-	€ 2.000,-	€ 2.500,-
orthodontie (vanaf 18 jaar vanaf de hele verzekeringsduur)	€ 250,-	€ 250,-	€ 400,-
<b>paramedische zorg</b>			
fysiotherapie en oefentherapie cesar/mensendieck (alle leeftijden)	9 behandelingen per jaar	18 behandelingen per jaar	volledig
stottertherapie**	volledig	volledig	volledig
podologie	€ 100,-	€ 150,-	€ 150,-
<b>preventie</b>			
consulten care for women	-	€ 200,-	€ 200,-
griepvaccinatie	volledig	volledig	volledig
<b>preventieve cursussen (vergoeding tezamen)</b>			
- gewichtscontrole/afvallen bij overgewicht	€ 100,-	€ 150,-	€ 200,-
- preventie van hart- en vaatziekten			
- stoppen met roken			
- EHBO			
- reanimatie			
<b>preventieve onderzoeken</b>			
bijvoorbeeld onderzoek hart- en bloedvaten	maximaal 3 x per jaar	maximaal 3 x per jaar	maximaal 3 x per jaar
<b>psychologische zorg</b>			
eerstelings kortdurende psychologische zorg (zoals rouw, relatie, gedrag, depressie)	€ 250,-	€ 500,-	€ 750,-
<b>vervoer</b>			
reiskosten ouders bij ziekenhuisopname van kind	-	€ 200,-	€ 200,-
ziekenvervoer eigen auto (per kilometer)**	€ 0,19	€ 0,19	€ 0,19
ziekenvervoer taxi**	volledig*	volledig*	volledig*
<b>wachlijstbemiddeling</b>	service	service	service

\* Gecontracteerde vervoerders worden volledig vergoed, anders geldt er een maximum tarief per gereden, beladen kilometer

\*\* Akkoordverklaring vereist



## Pensioen of pensioen in zicht

Wanneer uw kinderen de deur uit zijn of wanneer u stopt met werken, gaat u een nieuwe levensfase in. Uw fysieke en mentale gezondheid is daarbij zeer belangrijk. Bij OHRA bieden we daarom de keuze uit drie aanvullende zorgverzekeringen:

- OHRA Extra Aanvullend
- OHRA Uitgebreid Vitaal
- OHRA Extra Uitgebreid

Met deze aanvullende zorgverzekeringen wordt extra aandacht besteed aan de innerlijke en uiterlijke mens. Zo heeft u bijvoorbeeld drie keer per jaar recht op een controle van de hart- en bloedvaten. Een gezondheidscheck die u natuurlijk ook een stukje innerlijke gemoedsrust oplevert. U krijgt een ruime vergoeding voor de eigen bijdrage van hulpmiddelen en voor geneesmiddelen bij erectiestoornissen. En verder vergoedt OHRA bijvoorbeeld bovenooglidcorrecties (bij medische indicatie) en de kosten van een EHBO-cursus zodat u, indien nodig, direct eerste hulp kunt verlenen.

In Nederland krijgt u de noodzakelijke zorg uit de basisverzekering.  
Een pakketvergelijker vindt u op [www.ohra.nl/zorg](http://www.ohra.nl/zorg)

## Verkorte pakketvergelijking voor 50-plussers

	OHRA Extra Aanvullend	OHRA Uitgebreid Vitaal	OHRA Extra Uitgebreid
<b>alternatieve geneeswijzen</b>			
alternatieve geneeswijzen (incl. geregistreerde geneesmiddelen)	€ 500,-	€ 1.000,-	€ 1.000,-
<b>brilleglazen &amp; contactlenzen</b>			
brilleglazen & contactlenzen	€ 50,- per 2 jaar	€ 75,- per 2 jaar	€ 200,- per 2 jaar
<b>buitenland</b>			
buitenland vaccinaties	€ 250,-	€ 250,-	€ 250,-
dekkingsgebied	wereld	wereld	wereld
verblijfsduur maximaal	12 mnd	12 mnd	12 mnd
<b>herstel &amp; verblijf</b>			
herstellingssoorten**	€ 500,-	€ 1.000,-	€ 1.500,-
kuuroorden (voor bepaalde indicaties)**	€ 500,-	€ 1.000,-	€ 1.500,-
<b>huidtherapie</b>			
epilatie of laserbehandeling (ontharing) voor vrouwelijke verzekerde	€ 500,-	€ 1.000,-	€ 1.500,-
voetverzorging**	€ 100,-	€ 500,-	€ 150,-
<b>hulpmiddelen zorg</b>			
persoonsalamering (bruikleen) excl. abonnementskosten	-	€ 150,-	€ 150,-
steunzolen	€ 100,-	€ 200,-	€ 200,-
therapeutische sportbraces	€ 150,-	€ 150,-	€ 150,-
vergoeding eigen bijdrage hulpmiddelen (zoals pruiken, hoortoestellen, orthopedisch schoetsel)	€ 500	€ 1.500,-	€ 1.500
<b>medisch (specialistische) zorg</b>			
chirurgische behandeling tegen snurken	-	volledig	volledig
<b>medisch verantwoord bewegen</b>			
revalidatiezwemmen	€ 100,-	€ 200,-	€ 200,-
sport/revalidatie hartpatiënten	€ 100,-	€ 200,-	€ 200,-
sportmedisch onderzoek (in een door ohra gecontracteerd centrum)	€ 100,-	€ 100,-	€ 100,-
<b>mondzorg</b>			
vergoeding eigen bijdrage gebitsprothese	-	€ 200,-	€ 200,-
<b>nazorg</b>			
herstel & balans (voor ex-kankerpatiënten)	€ 250,-	€ 1.000,-	€ 1.000,-
lidmaatschap patiëntenvereniging	-	volledig	volledig
traumazorg	volledig	volledig	volledig
<b>paramedische zorg</b>			
dieetadvisering	2 uur	4 uur	4 uur
fysiotherapie en oefentherapie cesar/mensendieck	9 behandelingen per jaar	18 behandelingen per jaar	volledig
podologie	€ 100,-	€ 150,-	€ 150,-
<b>farmaceutische zorg</b>			
geneesmiddelen bij erectiestoornissen	-	€ 100,-	-
<b>preventie</b>			
griepvaccinatie	volledig	volledig	volledig
overgangscounselant	-	€ 200,-	€ 200,-
preventieve cursussen (vergoeding lezamen) zoals stoppen met roken, gewichtscntrole	€ 100,-	€ 200,-	€ 200,-
<b>preventieve onderzoeken</b>			
onderzoek hart- en bloedvaten	3 x per jaar	3 x per jaar	3 x per jaar
<b>psychologische zorg</b>			
eerstelijns kortdurende psychologische zorg (zoals rouw, relatie, gedrag, depressie)	€ 250,-	€ 500,-	€ 750,-
<b>vervoer</b>			
ziekenvervoer eigen auto (per kilometer)**	€ 0,19	€ 0,19	€ 0,19
ziekenvervoer taxi**	volledig*	volledig*	volledig*
<b>wachlijstbemiddeling</b>	service	service	service

\* Gecontracteerde vervoerders worden volledig vergoed, anders geldt er een maximum tarief per gereden, beladen kilometer

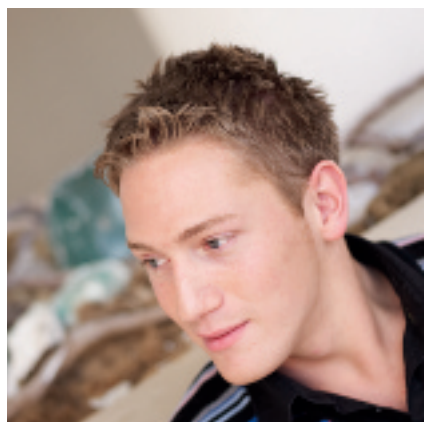
\*\* Akkoordverklaring vereist



## OHRA Klasse

### OHRA Klasse

Met de OHRA Klasseverzekering heeft u bij ziekenhuisopname recht op een vergoeding voor een luxe arrangement. Op **[www.ohra.nl](http://www.ohra.nl)** kunt u zien welke ziekenhuizen dit bieden. Ook vergoedt OHRA de huurkosten voor radio, tv en internetaansluiting en is er een maximum vergoeding voor de door uw partner gemaakte reiskosten.



# OHRA Tandartsverzekeringen



In de basisverzekering is een standaard dekking voor tandartskosten opgenomen voor iedereen tot 22 jaar. OHRA biedt uitkomst met twee aanvullende tandartsverzekeringen. Een volledig overzicht staat op [www.ohra.nl/zorg](http://www.ohra.nl/zorg)

## **OHRA Tandenzond**

OHRA Tandenzond is geschikt voor iedere volwassene die zijn gebit goed wil onderhouden maar geen kronen, bruggen of implantaten nodig heeft. Tandartskosten voor preventief en regulier onderhoud zoals het consult, tandsteen verwijderen, verdoven en gaatjes vullen, worden volledig vergoed tot het door u zelf gekozen bedrag. U kunt kiezen om met Tandenzond verzekerd te zijn:

- Tot € 150,- per jaar
- Tot € 250,- per jaar
- Tot € 500,- per jaar

## **OHRA Tandenzoaf**

OHRA Tandenzoaf is een complete tandartsverzekering, geschikt voor iedere volwassene die alle tandheelkundige behandelingen door een tandarts, mondhygiënist en tandprotheticus volledig vergoed wil hebben tot het door u zelf gekozen bedrag. U kunt kiezen om met Tandenzoaf verzekerd te zijn:

- Tot € 150,- per jaar
- Tot € 250,- per jaar
- Tot € 500,- per jaar
- Tot € 750,- per jaar
- Tot € 1.500,- per jaar

Vanaf € 750,- geldt medische selectie.



## Vergoedingen

Een pakketvergelijker van de OHRA Zorgverzekeringen en OHRA Tandartsverzekeringen staat op [www.ohra.nl/zorg](http://www.ohra.nl/zorg). Voor bepaalde vergoedingen zijn bijzondere voorwaarden van toepassing. De belangrijkste zijn:

### Fysiotherapie

U heeft bij de OHRA Zorgverzekering vanaf de tiende behandeling recht op fysiotherapie of oefentherapie, wanneer uw aandoening voorkomt op de door de overheid gepubliceerde lijst. Voor kinderen tot 18 jaar worden de eerste negen behandelingen fysiotherapie per indicatie ook al vergoed. Bij onvoldoende resultaat nog eens maximaal negen extra. Met een aanvullende zorgverzekering kunt u de vergoeding voor fysiotherapie uitbreiden.

### Farmaceutische Zorg

Voor bepaalde geneesmiddelen kan een eigen bijdrage gelden of moet vooraf toestemming worden gevraagd. In sommige gevallen worden alleen bepaalde, door OHRA aangewezen geneesmiddelen vergoed. Dit geldt onder andere voor cholesterolverlagers en maagzuurremmers.





### **Buitenland**

U heeft in het buitenland recht op vergoeding van medische zorg tot maximaal het bedrag dat eenzelfde behandeling in Nederland zou kosten. Als u al voor vertrek naar het buitenland weet dat de zorg in het buitenland gepaard gaat met een ziekenhuisopname, dan heeft u vooraf schriftelijke toestemming van OHRA nodig. Met een aanvullende zorgverzekering kunt u de vergoeding voor spoedeisende medische zorg in het buitenland uitbreiden.

### **Marktconforme tarieven**

De meeste tarieven die worden gerekend voor behandelingen, onderzoek of vervoer zijn wettelijk vastgesteld. Als de overheid geen tarief heeft vastgesteld, kan OHRA wel afspraken over tarieven gemaakt hebben met zorgverleners. Als er wettelijk geen tarieven zijn vastgesteld en er ook geen afspraken zijn gemaakt door OHRA, gaan wij uit van marktconforme tarieven. Marktconforme tarieven zijn de bedragen die OHRA redelijk en gebruikelijk vindt voor een bepaalde behandeling, onderzoek of vervoer. In alle gevallen geldt als voorwaarde dat OHRA de behandelaar en/of instelling moet hebben erkend.



## Altijd een scherpe premie

### **Collectiviteitskorting**

OHRA heeft met veel werkgevers, verenigingen, ouderenbonden, woningcorporaties, winkelbedrijven (zoals Makro en Donorpolis) speciale afspraken gemaakt. Via deze organisaties kunt u profiteren van korting op uw verzekering. Ga voor meer informatie naar [www.ohra.nl/zorg](http://www.ohra.nl/zorg)

### **Korting als u per kwartaal of per jaar betaalt**

U kunt de premie voor uw zorgverzekering per maand betalen. Betaalt u de premie per kwartaal, dan ontvangt u van ons 0,75% korting. Kiest u ervoor om de premie per jaar te betalen, dan bieden wij u een korting van 3% op de jaarpremie.

### **Pakketkorting**

Bovenop onze scherpe premies kunt u ook een pakketkorting krijgen. Hoe meer verzekeringen u bij OHRA afsluit, hoe hoger uw pakketkorting is. Bij drie verzekeringen krijgt u 3% korting, bij vier verzekeringen 4% korting enzovoort. Vanaf tien verzekeringen blijft de korting 10%. Levensverzekeringen en de OHRA Zorgverzekering tellen niet mee en hier wordt geen pakketkorting over gegeven. De aanvullende zorgverzekeringen tellen samen maximaal een keer mee bij het bepalen van de pakketkorting.

### **Geen polis- en administratiekosten**

Voor de OHRA Zorgverzekeringen worden geen polis- en administratiekosten gerekend.



Met de OHRA Zorgverzekering regelt u uw administratie heel eenvoudig via Mijn OHRA Zorgverzekering. Dit is een online polis, waar uw gegevens overzichtelijk bij elkaar staan. Hierin kunt u zelf wijzigingen doorgeven, volledig online declareren, de status van uw declaraties bekijken en in een oogopslag zien wat vergoed wordt. Waar en wanneer u zelf wilt. U kunt zelfs uw geneesmiddelen bestellen bij de online apotheek.



## **Digitaal declareren**

Bij OHRA kunt u volledig online declareren. U vult het notabegeleidingsformulier op Mijn OHRA Zorgverzekering in, scant uw nota(s) en stuurt alles online naar OHRA.



## **Status van uw declaratie**

Met Mijn OHRA Zorgverzekering heeft u direct inzicht in de status van uw declaratie. Is de declaratie goed ontvangen? Wordt de declaratie vergoed? En zo ja wanneer? Mijn OHRA Zorgverzekering geeft u hier direct antwoord op. Ook kunt u hier het notabegeleidingsformulier downloaden.



## **Wijzigingen doorgeven**

U kunt snel en simpel zélf uw persoonlijke gegevens en die van uw gezinsleden aanpassen. Moet er een gezinslid worden meeverzekerd? Gaat u binnenkort verhuizen? Of wilt u een ander rekeningnummer doorgeven? Dat kan met Mijn OHRA Zorgverzekering ook buiten kantooruren.



## Eenvoudig geneesmiddelen bestellen

Met de OHRA Zorgverzekering kunt u, indien gewenst uw geneesmiddelen online bestellen. U hoeft de deur niet meer uit, want uw bestelling wordt thuis bezorgd.

### Hoe werkt het?

OHRA heeft een samenwerking met de Nationale Apotheek. Deze moderne apotheek voldoet aan alle kwaliteitseisen die de Nederlandse overheid stelt. Als u zich heeft aangemeld op **[www.nationale-apotheek.nl](http://www.nationale-apotheek.nl)** kunt u uw producten heel eenvoudig online bestellen. De geneesmiddelen worden op ieder gewenst adres in Nederland bezorgd. Geneesmiddelen op recept zijn gratis. Hier hoeft u niet voor thuis te blijven. De meeste geneesmiddelen passen door de brievenbus en worden kind- en diervriendelijk verpakt.

### Doktersrecept

Heeft u voor uw bestelling een verplicht doktersrecept nodig? De huisarts of specialist kan deze rechtstreeks mailen naar de Nationale Apotheek. Is dit niet mogelijk? Dan stuurt u het recept per post naar de Nationale Apotheek.

## Extra zorgvoordelen



Met de OHRA Zorgverzekering profiteert u van veel extra kortingen die u helpen gezond en fit te blijven. Deze voordelen worden rechtstreeks aangeboden door onze partners en hebben dus geen invloed op de hoogte van uw premie. De voordelen staan vermeld in Mijn OHRA Zorgverzekering. Er zijn regelmatig nieuwe aanbiedingen. U profiteert in ieder geval van de volgende aanbiedingen:

- Korting bij meer dan 500 fitnesscentra
- Korting op sportschoenen en sportkleding
- Korting op de entree van sauna's
- Korting op brillen en contactlenzen
- Korting op een cursus stoppen met roken
- Korting op yogaweekenden



[www.ohra.nl/zorg](http://www.ohra.nl/zorg)

Op onze website kunt u de premie berekenen en direct afsluiten. Snel en gemakkelijk, 24 uur per dag.

Deze brochure is met veel zorg samengesteld. Aan deze brochure kunnen geen rechten worden ontleend. Uitsluitend de tekst van de polisvoorwaarden en de reglementen zijn bepalend.



Kijk voor meer informatie  
op [www.ohra.nl/zorg](http://www.ohra.nl/zorg)  
of bel 026 400 40 40

van de  
mensen  
van **OHRA**